



RESTAURATION



# LPM+

## LIQUIDE PLONGE MANUELLE ANTI ODEURS-MENTHE GLACÉE

+ Pour les lavages difficiles

+ Élimine les mauvaises odeurs

**Description :** Liquide plonge manuelle anti odeurs parfum menthe glacée idéal pour les lavages difficiles et l'élimination des odeurs tenaces sur la vaisselle, verreries, batteries et ustensiles de cuisine en collectivités, CHR, cuisines collectives et industrielles...

**Les + EXEOL :**

**Efficacité :**

- Formule concentrée.
- Parfum ultra frais menthe glacée.
- Réduit instantanément les mauvaises odeurs de fritures, gras, gratins, poissons, crustacés, fromages...
- Synergie d'un tensioactif sélectionné pour ses propriétés mouillante et solubilisante; et d'un savon potentialisant l'action dégraissante.
- Efficace sur tous types de matériaux et ustensiles de cuisine.
- Produit conforme à la réglementation relative aux produits de nettoyage des matériels et ustensiles pouvant se trouver au contact de denrées alimentaires (arrêté du 08/09/1999 modifié par l'arrêté du 19/12/2013).

**Eco responsabilité :**

- Agent dégraissant d'origine végétale issu du coco.

**Mode d'emploi :**

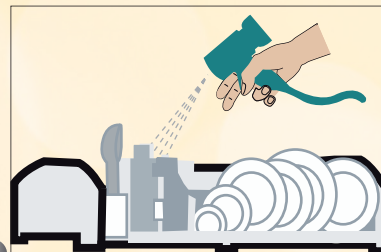
Pour laver le plus efficacement possible, économiser l'eau et l'énergie et protéger l'environnement, immerger la vaisselle au lieu de la laver au jet. Un lavage efficace ne nécessite pas une quantité de mousse importante.

- Avec un bidon de 1L pour un bac de 50 litres d'eau : 66 lavages de vaisselle peu sale et 33 lavages de vaisselle sale.
- Avec un bidon de 5 KG pour un bac de 50 litres d'eau : 330 lavages de vaisselle peu sale et 165 lavages de vaisselle sale.
- Avec un bidon de 10 KG pour un bac de 50 litres d'eau : 660 lavages de vaisselle peu sale et 330 lavages de vaisselle sale.

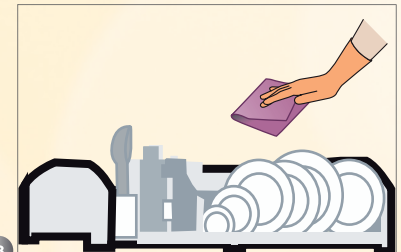


1 Mettre des gants appropriés.  
Diluer de 1,5 à 2,5 mL (soit 0,15% à 0,25%) de LPM+ par litre d'eau tiède ( $\pm 45^{\circ}\text{C}$ ) selon le degré de salissure de la vaisselle.  
Immerger les vaisselles, verreries et matériels de cuisine dans la solution diluée après élimination manuelle des principaux résidus.  
Nettoyer à l'aide d'une brosse si nécessaire.

Le bidon de 5L permet de recharger le flacon de 1L.



2 Rincer à l'eau claire tiède ( $\pm 45^{\circ}\text{C}$ ).



3 Laisser égoutter et essuyer avec un chiffon sec non pelucheux.

**Conditionnements :**

Flacon de 1 L (EXE0320). Carton de 6 x 1L. Palette de 56 cartons.  
Bidon de 5 kg (EXE0321). Carton de 2 x 5 kg. Palette de 64 cartons.  
Bidon de 10 kg (EXE0322). 1 x 10 kg. Palette de 60 bidons.



PRODUIT



RESTAURATION



# LPM+

## LIQUIDE PLONGE MANUELLE ANTI ODEURS-MENTHE GLACÉE

**+** Pour les lavages difficiles

**+** Élimine les mauvaises odeurs

### REGLEMENTATION

#### Précautions :

Provoque une irritation cutanée. Provoque une sévère irritation des yeux. En cas de consultation d'un médecin, garder à disposition le récipient ou l'étiquette. Tenir hors de portée des enfants. Lire attentivement et bien respecter toutes les instructions. Porter des gants de protection et un équipement de protection des yeux. EN CAS DE CONTACT AVEC LA PEAU: Laver abondamment à l'eau. EN CAS DE CONTACT AVEC LES YEUX: Rincer avec précaution à l'eau pendant plusieurs minutes. Enlever les lentilles de contact si la victime en porte et si elles peuvent être facilement enlevées. Continuer à rincer. En cas d'irritation cutanée: consulter un médecin. Si l'irritation oculaire persiste: consulter un médecin. Éliminer le contenu/récipient dans un centre d'élimination conforme à la réglementation locale.

#### UFI : 9AA7-GOCR-R00P-SYE9

Contactez la permanence médicale du centre anti poison français : +33 (0)1.45.42.59.59.

Fiche technique et fiche de sécurité disponibles à [info@sodel-sa.eu](mailto:info@sodel-sa.eu).



ATTENTION

### PHYSICO CHIMIE

#### Composition :

5% ou plus, mais moins de 15% de : agents de surface anioniques. Moins de 5% d'agents de surface amphotères et d'agents de surface non ioniques. Parfums (fragrances allergisantes : d-limonène). Agents conservateurs (methylisothiazolinone, benzisothiazolinone).

#### Caractéristiques :

Aspect : Liquide fluide

Parfum : Menthe glacée (parfum de synthèse)

Couleur : Vert

pH : 7.0 +/- 0.5

Densité : 1.035 +/- 0.010

### ECO-GESTE

Un dosage correct permet de réaliser des économies et de réduire l'incidence du produit sur l'environnement.

Découvrez toute la gamme exeol sur  
[www.sodel-sa.eu](http://www.sodel-sa.eu)

**Sodel**  
HYGIENE - DESINFECTION - SURDORANT

190 Rue René Barthélémy  
BP 94184

14104 Lisieux Cedex - France

Tél : +33 (0)2 31 31 10 50

Fax : +33 (0)2 31 31 80 60