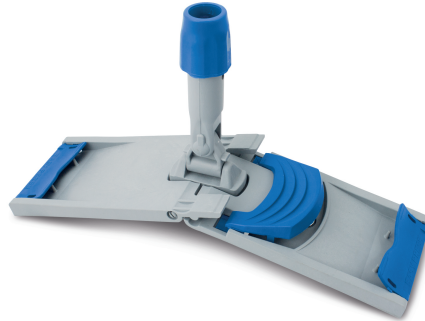


## Support Suplatex Easy Press



### Caractéristiques :

TYPE	REFERENCE	DIMENSIONS	GRAMMAGE
Support pour systèmes à languettes	610250	40x 11	550g

### Composition :

- Nylon

### Unité d'Expédition :

- Carton de 6 supports

### Utilisation :

- S'utilise avec les franges Micro Easy à languettes et duo mais peut également convenir à d'autres franges de même système
- S'utilise avec le seau easy press
- Insérer le manche d'un diamètre maximum de 24 mm et bloquer avec la goupille
- Installer les franges en insérant les languettes et en plaçant les oeillets dans les ergots. fermer les clapets

### Entretien :

- Lavable sans recommandation spécifique
- Sa forme épurée et lisse évite l'encrassement

### Les points forts :

- De par sa composition et son grammage élevé il est très résistant et adaptable à tout type de travail
- L'ouverture par simple action sur la pédale ouvre facilement le support
- Son système de picots sur la partie plate en contact avec la frange permet une stabilité parfaite de la Micro Easy même sur des revêtements rugueux.